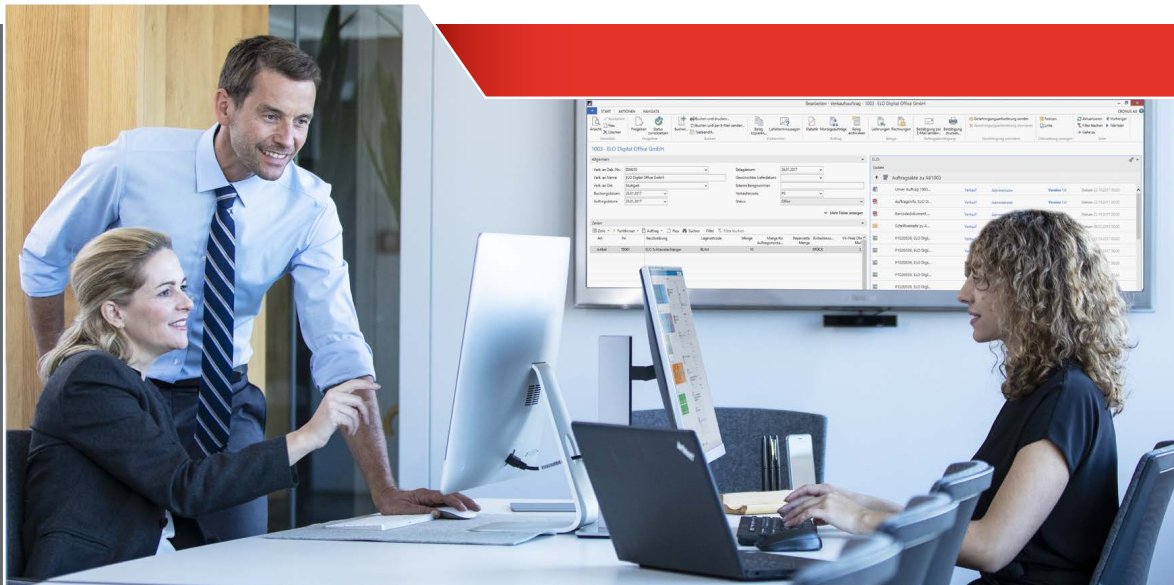


**ELO**professional 12  
Software per Enterprise Content Management



**ELO**professional 12  
Software per Enterprise Content Management



**WORKFLOW**

GESTIONE DOCUMENTALE,  
ANALISI DATI E GDPR

Digitalizzazione integrata dei processi di  
lavoro con i SIG ECM Suite



Digitalizzazione e automatizzazione

# La base per la vostra azienda digitale

Digitalizzare, automatizzare, analizzare processi aziendali e informazioni: **ELO**professional 12 è il punto di partenza ideale per il vostro futuro digitale.



Soluzione intelligente per la posta in arrivo

## Automatizzare fin dall'inizio

Con **ELOprofessional 12** potete acquisire in maniera automatizzata i documenti in entrata (indipendentemente dal canale e dal mezzo di ricezione), classificarli e renderli disponibili per i processi a valle. Con le funzioni di **ELOprofessional 12** potete gestire in modo perfettamente digitale l'autorizzazione delle fatture, l'elaborazione delle offerte e persino l'evasione degli ordini.

Già all'arrivo dei messaggi, una serie di meccanismi intelligenti garantisce un comodo rilevamento dati digitale. Inoltre, i nostri moduli e le nostre interfacce semplificano l'elaborazione dei documenti in entrata in base ai vostri desideri e alle vostre aspettative: **ELO DocXtractor** classifica in modo automatico e intelligente le fatture in arrivo e confronta i dati rilevanti dei documenti direttamente con il sistema ERP collegato. Il modulo **ELO Barcode** velocizza l'elaborazione dei documenti in entrata assegnandoli ai diversi processi.

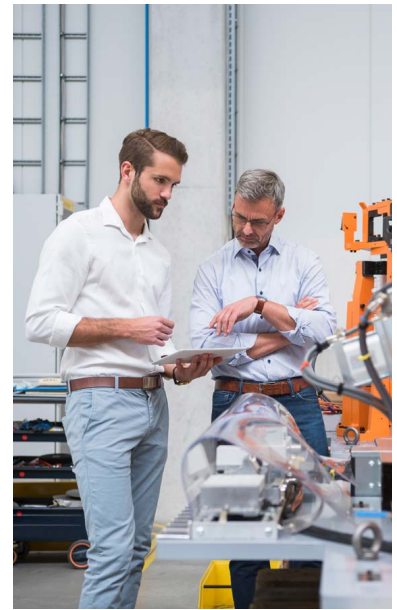
### Digitalizzate la posta in arrivo

- > Digitalizzate i documenti in arrivo e preparateli per i processi automatizzati
- > Definite il grado di automatizzazione in qualsiasi momento
- > Utilizzate in modo combinato moduli e interfacce supplementari

Ulteriori informazioni alla pagina:

[www.elo.com/it/gestione-della-posta-in-arrivo](http://www.elo.com/it/gestione-della-posta-in-arrivo)





Con **ELOprofessional 12** potete controllare i processi e prendere decisioni importanti ovunque siate.

## ELO Workflow

# Velocizzate i processi

Oggi la velocità dei processi aziendali è un fattore decisivo per rimanere competitivi. Ecco perché è importante disporre di automatismi che permettano a documenti e informazioni di giungere istantaneamente nei punti dell'azienda in cui sono richiesti. In questo contesto si inserisce **ELO Workflow**, offrendo i migliori presupposti possibili per la modellazione e la gestione automatica dei processi di gestione. In questo modo è possibile completare i processi più rapidamente, prendere decisioni in sicurezza e concedere più velocemente le autorizzazioni.

**ELOprofessional 12** integra uno strumento per la progettazione dei moduli che offre svariate possibilità per inserire testi personalizzati. Grazie alle numerose regole di elaborazione basate su server, **ELO Workflow** diventa uno strumento personale per l'automatizzazione dei processi di gestione. Le svariate possibilità di analisi e visualizzazione garantiscono il pieno controllo sullo stato dei processi.

### Automatizzate la vostra attività

- > Processi automatizzati configurabili in modo personalizzato
- > Percorsi decisionali sempre tracciabili
- > Svariate possibilità di analisi dei processi

### Ulteriori informazioni alla pagina:

[www.elo.com/it/workflow](http://www.elo.com/it/workflow)



## ELO Analytics

# Pieno controllo dell'azienda

Oggi, per avere successo nel mondo degli affari, è fondamentale disporre sempre di un quadro completo dei fatti più importanti. Ecco perché **ELOprofessional12** offre il componente **ELO Analytics**: per creare relazioni tra i dati provenienti da diverse fonti all'interno del sistema **ELO** utilizzato e ottenere informazioni significative sulla propria azienda.

La configurazione personalizzata delle viste dei dati aziendali permette di definire autonomamente l'interpretazione e l'utilizzo delle informazioni. Con pochi clic create dashboard chiare e su misura per voi, ad esempio, per i registri delle fatture in arrivo e i rapporti sulla gestione dei contratti o sui fascicoli del personale.

La sicurezza dei dati aziendali sensibili è sempre garantita. Il sofisticato sistema di autorizzazioni di **ELO** consente l'analisi dei soli dati per i quali l'utente dispone delle necessarie autorizzazioni.

### Gestione delle informazioni con un clic

- > Opzioni di analisi del sistema **ELO** configurabili liberamente
- > Visualizzazioni con l'ausilio di diagrammi, nuvole di tag o indici
- > Aggiornamento delle dashboard in tempo reale

### Ulteriori informazioni alla pagina:

[www.elo.com/it/analytics](http://www.elo.com/it/analytics)

## ELO E-mail Management

# E-mail finalmente sotto controllo

L'archiviazione a norma di legge delle e-mail rappresenta una sfida per ogni azienda. Nello specifico, sono due gli aspetti decisivi: l'obbligo di conservazione a norma di legge dei documenti rilevanti per l'azienda e la protezione dei dati personali. Con **ELOprofessional 12** e le soluzioni per la gestione delle e-mail **ELOxc for Microsoft EWS** ed **ELO for IBM Notes** potete dormire sonni tranquilli.

Oltre a essere archiviate a lungo termine nel rispetto dei requisiti legali, con **ELOprofessional12** le e-mail vengono gestite in modo automatizzato con riferimento ai singoli processi. La gestione delle e-mail diventa quindi parte integrante della strategia ECM dell'azienda. Grazie all'archiviazione delle e-mail automatizzata, basata su regole e su server, l'intera corrispondenza è sempre perfettamente tracciabile e il rispetto dei regolamenti in materia di protezione dei dati, come **GDPR**, è sempre garantito.

## Utilizzate il potenziale informativo delle e-mail

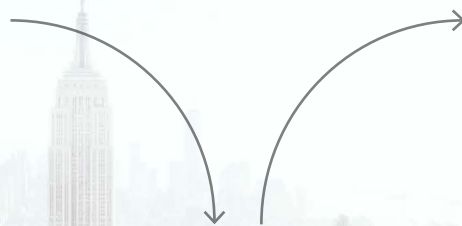
- > Integrazione delle e-mail nei processi gestionali
- > Archiviazione automatizzata a norma di legge
- > Perfetta integrazione in Microsoft Outlook e IBM Notes

## Ulteriori informazioni alla pagina:

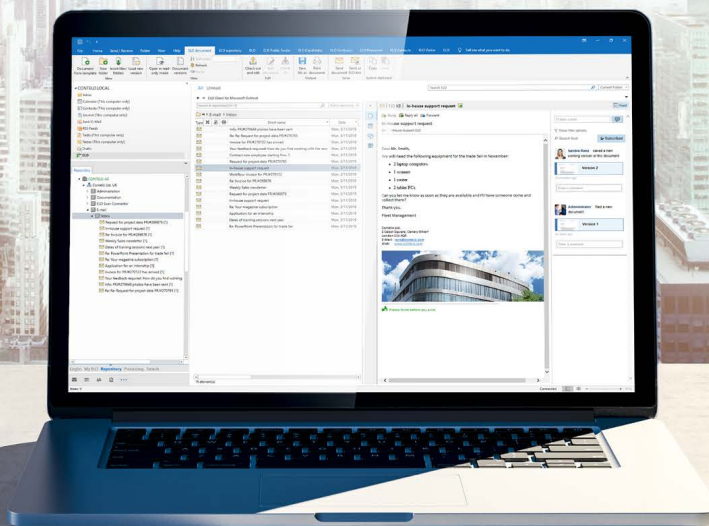
[www.elo.com/it/e-mail](http://www.elo.com/it/e-mail)



Diversi formati di file e documenti



- Archiviazione a lungo termine
- Automatizzazione
- Trasparenza
- Conformità legale  
Gestione basata su regole











Principali elementi ECM

# La base per il vostro successo

**ELO**professional 12 è la base perfetta per il successo della vostra azienda: efficace gestione digitale delle informazioni, elevata sicurezza dei dati e gestione dei processi aziendali flessibile e conforme alle norme.

## Collaborazione con ELO

# Perfetta collaborazione a tutti i livelli

Per il successo dell'azienda, una perfetta collaborazione è fondamentale: dipendenti, fornitori e clienti devono poter collaborare in modo rapido ed efficace. **ELOprofessional 12** mette a disposizione svariati strumenti che promuovono questa collaborazione.

Con **ELO Teamrooms**, **ELOprofessional 12** offre inoltre piattaforme universali per la collaborazione in progetti, gruppi di lavoro e molto altro, al di là dei confini e addirittura al di fuori del sistema ELO. La base è rappresentata dai gruppi di progetto virtuali: consentono agli utenti ELO in azienda e ai soggetti esterni coinvolti nel progetto di collaborare in modo ottimale. L'accesso a una **ELO Teamroom** avviene, ad esempio, tramite un Teamroom Client basato sul browser.

Il moderatore può aggiungere in qualsiasi momento partecipanti alla stanza di progetto virtuale. Grazie a **ELO Teamroom**, dunque, è possibile modificare assieme ai collaboratori di altre sedi, ma anche con clienti

e fornitori esterni, documenti Microsoft Office o altri file archiviati in ELO. Così la collaborazione in team non conosce limiti.



### Collaborazione ottimale senza confini

- > Semplice creazione di spazi di progetto virtuali
- > Lavorare insieme ai documenti
- > Accesso alla **ELO Teamroom** tramite browser web

### Ulteriori informazioni alla pagina:

[www.elo.com/it/teamroom](http://www.elo.com/it/teamroom)



### Maggiore efficienza nel lavoro di squadra

- > Scambio di informazioni direttamente nell'archivio ELO
- > Stati di elaborazione aggiornati sempre tracciabili
- > Pieno controllo delle informazioni rilevanti con «Il mio ELO»

### Ulteriori informazioni alla pagina:

[www.elo.com/it/collaborazione](http://www.elo.com/it/collaborazione)

Direttamente nel documento, **ELO Feed** costituisce la base per uno scambio di informazioni basato su contenuti e documenti. Qui, all'interno di ELO o anche di una **ELO Teamroom**, potete creare messaggi, citare i colleghi e richiamare la loro attenzione su determinati processi e informazioni direttamente nel documento.

Inoltre avete la possibilità di effettuare sondaggi e collegare ulteriori documenti. Tramite gli hashtag, inoltre, i documenti possono essere associati a determinati temi, proprio come accade sui social network.

L'area «Il mio ELO» è la vostra centrale informativa personale che riporta costantemente le attività da sbrigare, i nuovi messaggi in **ELO Feed** e gli ultimi documenti utilizzati. Grazie ad essa tutte le informazioni importanti sono sempre a portata di mano.



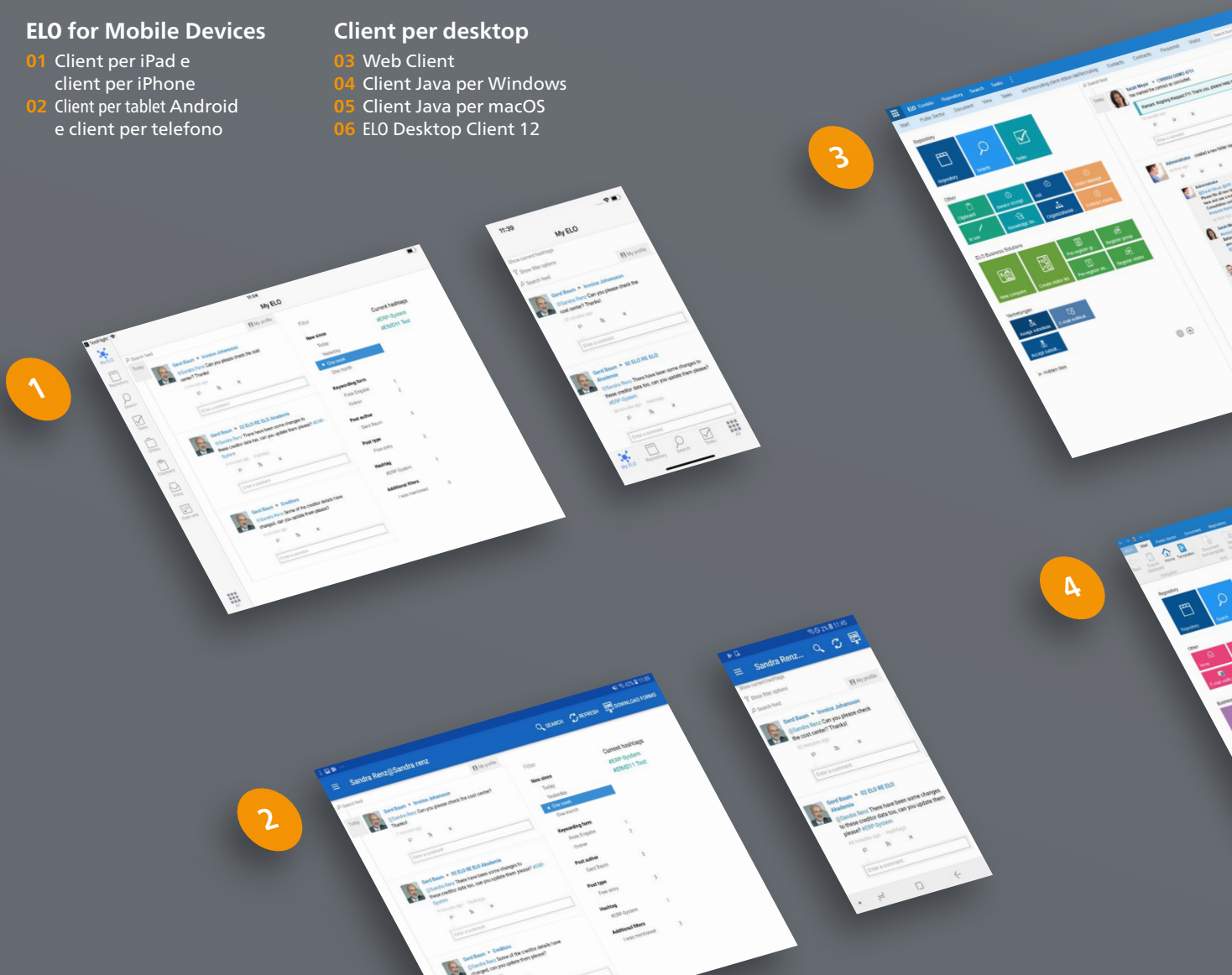
## Client ELO per tutte le esigenze

### ELO for Mobile Devices

- 01 Client per iPad e client per iPhone
- 02 Client per tablet Android e client per telefono

### Client per desktop

- 03 Web Client
- 04 Client Java per Windows
- 05 Client Java per macOS
- 06 ELO Desktop Client 12

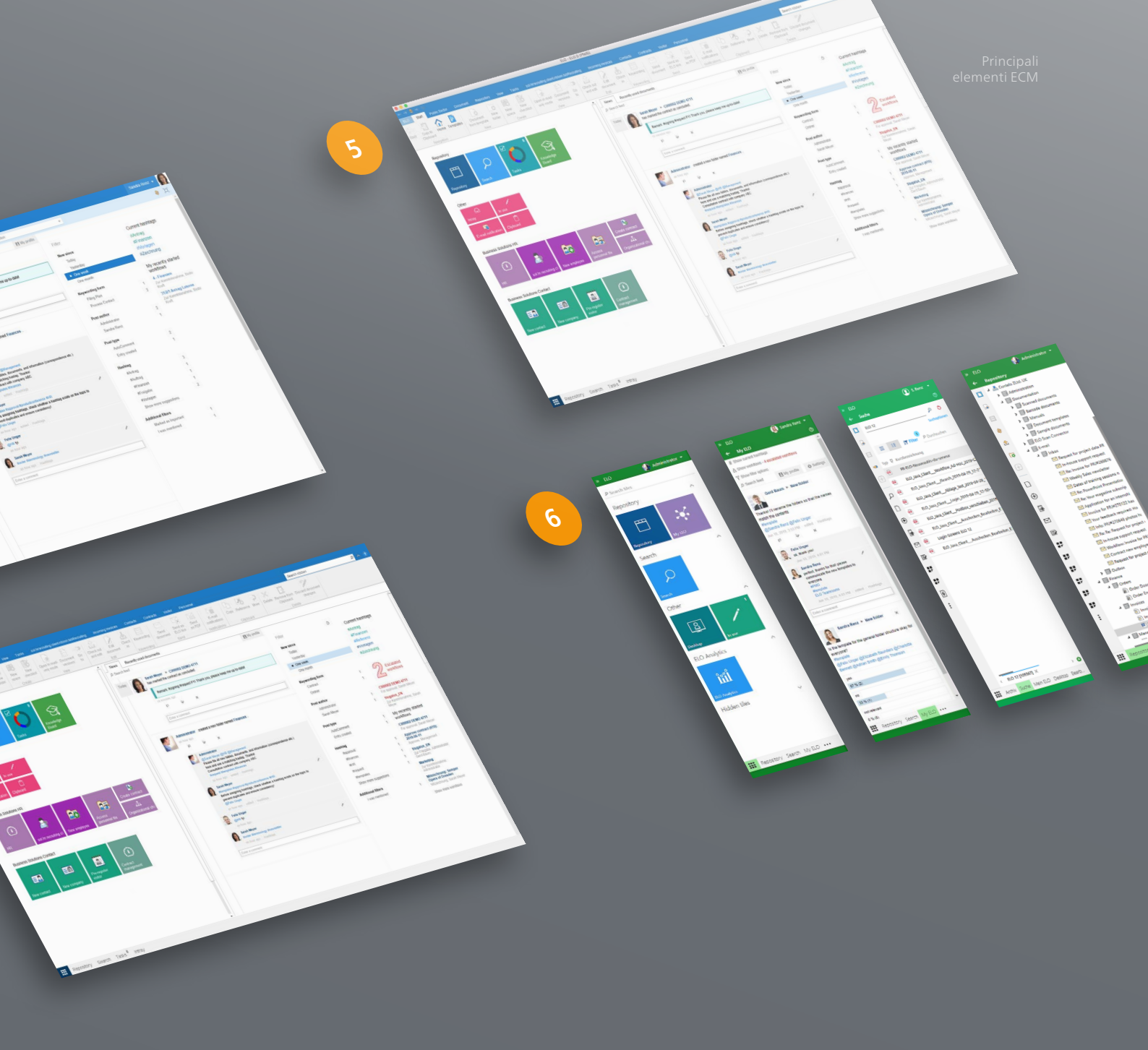


## Client ELO

# Lavorare con vera flessibilità

Per le aziende oggi è naturale lavorare con svariati dispositivi e piattaforme. Grazie alla sua strategia multi-client, ELO agevola enormemente questa modalità di lavoro. Da una parte abbiamo sviluppato client specifici per diversi sistemi operativi. Dall'altra, **ELO Web Client** offre una flessibilità totale perché supporta tutti i browser e le piattaforme mobili più utilizzati.

Importanti componenti e funzioni ECM sono disponibili indipendentemente dal client. Workflow, ELO Feed, le diverse visualizzazioni dell'archivio o la struttura del



menu: tutti sono sempre automaticamente supportati. Non importa quale client ELO stiate utilizzando.

**ELOprofessional12** offre funzioni ECM in loco nell'ambiente di lavoro abituale per l'utente. Il nuovo **ELO DMS Desktop** offre le funzionalità ELO per Microsoft Windows: **ELO Desktop Client 12** è integrato nel desktop Windows come barra laterale e ottimizzato per il lavoro con i documenti di Microsoft Office. Con un solo clic consente di spostare nell'archivio ELO documenti Word, Excel o PowerPoint, oltre a tutti gli altri tipi di documenti.

La caratteristica saliente della nuova versione è rappresentata dagli **ELO Integration Clients**, che integrano funzionalità ECM direttamente nei sistemi ERP o CRM quali SAP Business One, Microsoft Dynamics NAV e Salesforce e costituiscono un efficace ampliamento delle funzionalità che facilita notevolmente il lavoro quotidiano dell'utente.



Con **ELO for Mobile Devices** siete sempre connessi ovunque, con dati e colleghi.

Lavorare da dispositivo mobile con ELO

## La mobilità crea nuove possibilità

Nell'odierno mondo degli affari è naturale prendere decisioni importanti anche quando si è in giro. Per questo, **ELOprofessional12** mette a vostra disposizione gli strumenti giusti per lavorare in modo flessibile sempre e ovunque siate.

Con le nostre app per smartphone e tablet **ELO for Mobile Devices**, **ELO QuickScan** ed **ELO Connect**, avete sempre a portata di mano tutte le funzioni ECM per rimanere costantemente aggiornati. Che stiate lavorando da casa, siate in treno diretti a una riunione o stiate trasferendo documenti nel vostro archivio ELO con la fotocamera dello smartphone, tutto questo non sarebbe possibile senza le soluzioni per dispositivi mobili di **ELOprofessional12**.

### App ECM ELO per iOS e Android

- > ELO for Mobile Devices
- > ELO QuickScan (iOS)
- > ELO Connect (Android)

**Ulteriori informazioni alla pagina:**

[www.elo.com/it/mobile](http://www.elo.com/it/mobile)



## ELO iSearch

# Trovare senza cercare

Con **ELO iSearch**, integrata in **ELOprofessional12**, bastano pochi istanti per trovare le informazioni e i documenti rilevanti per l'azienda. Le lunghe ricerche appartengono al passato. **ELO iSearch** non perlustra solo l'intero archivio ELO, ma considera anche le applicazioni di terzi integrate, come i sistemi ERP, CRM e di posta elettronica. La qualità e l'utilità dei risultati della ricerca aumentano tangibilmente e le informazioni sono consultabili insieme nel relativo contesto.

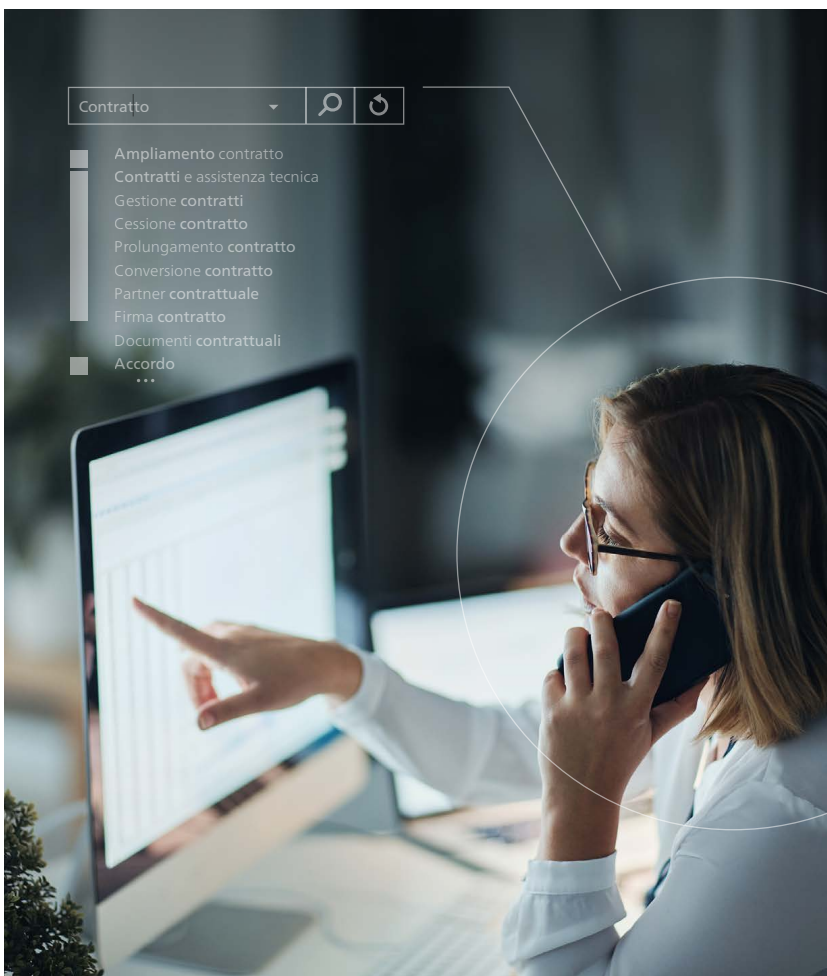
**ELO iSearch** dispone di numerose funzioni che permettono di reperire le informazioni in modo ancora più veloce. I filtri di ricerca intelligenti e combinabili liberamente, per esempio, circoscrivono i risultati in modo mirato. Durante l'immissione di un termine di ricerca vengono visualizzati diversi termini correlati. Infine, **ELO iSearch** propone anche sinonimi del termine di ricerca inserito.

Naturalmente, durante la ricerca in **ELOprofessional 12** non vengono perlustrati solo i metadati o le informazioni di indicizzazione, ma anche i contenuti dei documenti veri e propri, ossia il full-text.

Con **ELOprofessional 12** avete sempre a portata di mano tutte le informazioni rilevanti e potete concentrarvi sulla vostra attività principale.

### Ulteriori informazioni alla pagina:

[www.elo.com/it/isearch](http://www.elo.com/it/isearch)



### Ulteriori funzioni di base per una moderna ECM

- > Archiviazione dei documenti a norma di legge
- > Creazione di versioni e relativa cronologia
- > Schema di autorizzazione ELO
- > Automatizzazione mediante regole di elaborazione basate su server
- > Check-out e check-in dei documenti
- > Appunti e timbri configurabili in modo personalizzato
- > Semplice scambio di documenti tramite link ELO
- > Controllo dei doppioni per evitare di conservare i dati due volte
- > Funzionalità workflow per processi automatizzati
- ... e tanto altro!





Sicurezza e protezione dei dati

# I vostri dati in mani sicure

Adempiere all'obbligo di conservazione e rispettare le disposizioni in materia di protezione dei dati? Grazie alle numerose funzioni di **ELO**professional 12 si può.





GDPR



Norma conservazione digitale



Compliance



## Conformità alle leggi e compliance

# Sicurezza dei dati in conformità a tutti i regolamenti

I requisiti in materia di sicurezza dei dati e certezza del diritto sono sempre più importanti. **ELOprofessional 12** offre le piattaforme e gli strumenti necessari per ottemperare in modo certo alle norme in materia di conservazione dei documenti rilevanti per la gestione, come i principi della conservazione a norma. Inoltre, con le numerose funzionalità ELO potete recepire le direttive aziendali di compliance in modo rapido, trasparente e sicuro.

Di seguito le funzioni di base che contribuiscono all'archiviazione a norma di legge di dati e documenti: gestione delle versioni dei documenti, controllo degli accessi, verbalizzazione, strutture di autorizzazione e una sofisticata tecnologia di crittografia con fino a 2 milioni di possibili gruppi chiave di autorizzazione. Parte integrante di **ELOprofessional 12**, queste funzioni creano i migliori presupposti possibili e possono essere configurate in modo personalizzato in qualsiasi momento.

### Sicurezza dei dati con ELOprofessional 12

- > Protezione dalla perdita di dati
- > Tracciabilità delle modifiche e immutabilità dello storico
- > Rispetto e monitoraggio di obblighi e termini di conservazione
- > Leggibilità permanente dei documenti

Ulteriori informazioni alla pagina:

[www.elo.com/it/compliance](http://www.elo.com/it/compliance)



### Gestione della protezione dei dati con ELOprofessional 12

- > Protezione degli accessi mediante autorizzazioni
- > Crittografia dei dati sensibili
- > Verbalizzazione delle attività di accesso
- > Etichettatura manuale e automatica dei dati personali
- > Eliminazione dei dati sulla base del tempo trascorso e degli eventi
- > Documentazione dei processi coinvolti
- > Separazione dei dati in base allo scopo
- > Database dei moduli per le attività di elaborazione

## Protezione dei dati con ELO

# Gestione efficiente dei dati personali

Dall'entrata in vigore del nuovo Regolamento generale sulla protezione dei dati dell'Unione Europea (**GDPR**), il tema della protezione dei dati personali ha acquisito un ruolo chiave per le aziende di ogni settore e dimensione: chi adotta adeguate misure di gestione dei dati personali ottiene un vantaggio competitivo decisivo.

Già nella versione standard, ELO offre ad aziende e responsabili della protezione dei dati un pacchetto di funzioni completo per il rispetto dei nuovi requisiti di legge. Mediante il sistema di autorizzazioni, ad esempio, garantisce che le informazioni vengano rese disponibili solo ai collaboratori adeguatamente autorizzati. Inoltre, grazie a uno speciale contrassegno, **ELOprofessional12** è in grado di separare i dati personali con un clic per eliminarli una volta trascorso il periodo di tempo definito in conformità al **GDPR**.



Per proteggere i dati personali dei collaboratori con **ELOprofessional 12** basta un clic.









Flusso di informazioni senza confini

# Perfetta integrazione dei processi

Per un flusso di informazioni trasversale a tutti i sistemi basta integrare **ELOprofessional 12** nella struttura IT esistente e usufruire della varietà di moduli e interfacce aggiuntivi.

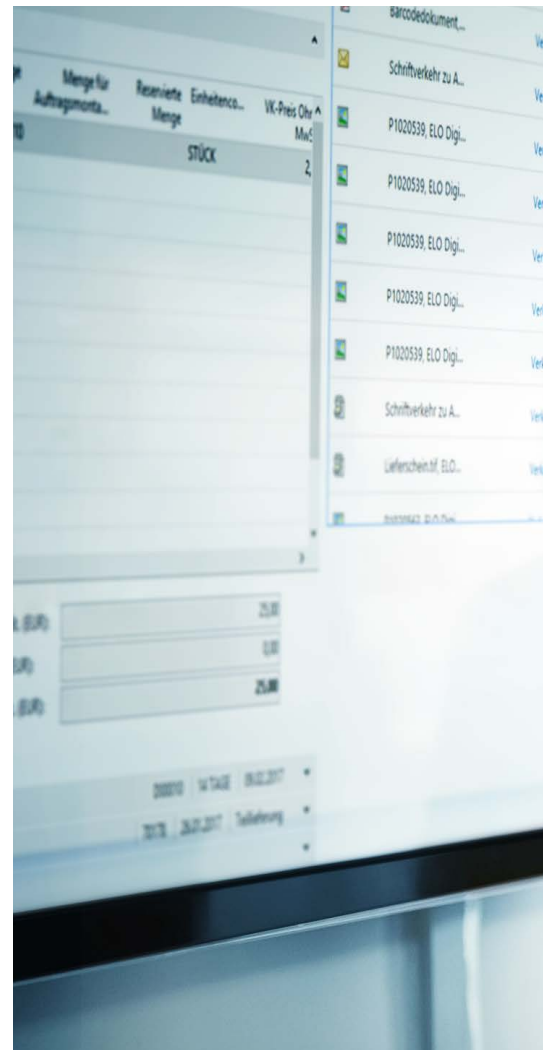
## Processi trasversali ai sistemi

# Integrazione ottimale durante il lavoro

**ELOprofessional 12** è il sistema perfetto per collegare singole isole informative a una piattaforma informatica centrale. La caratteristica saliente della nuova versione è rappresentata dagli **ELO Integration Clients**, che integrano funzionalità ECM direttamente nei sistemi ERP o CRM quali SAP Business One®, Microsoft Dynamics NAV, Salesforce e altri. Così gli utenti possono usufruire dei numerosi vantaggi offerti dal sistema ECM senza dover abbandonare l'ambiente di lavoro abituale. **ELOprofessional 12** costituisce così una valida base per mettere in rete i sistemi informatici dell'utente e stabilire i collegamenti decisivi per il successo dell'azienda.

La perfetta interazione tra **ELOprofessional 12** e la vostra applicazione ERP è garantita dall'interfaccia **ELO for SAP® ERP**, notevolmente ampliata nella nuova versione: i documenti generati da sistemi SAP® o archiviati tramite un oggetto SAP, ad esempio, possono essere importati direttamente nel sistema ELO. Inoltre, con la **ELO Toolbox for SAP® ERP** ed **ELO Indexdownload for SAP® ERP** si aggiungono due ulteriori strumenti per l'integrazione di record dati ERP in **ELOprofessional12**. Così l'obiettivo di lavorare in modo efficiente oltre i confini dei singoli sistemi diventa realtà.

Grazie ai nostri moduli e alle nostre interfacce, potete fare di **ELOprofessional 12** il vostro sistema personalizzato per la gestione dei contenuti aziendali, modulato esattamente sui requisiti e sulle esigenze della vostra azienda.



### La vostra piattaforma informativa centrale – ELOprofessional 12

- > Integrazione di diversi sistemi e componenti software
- > Lavorare in modo veloce e trasversale ai diversi sistemi
- > ELO si integra nei vostri sistemi ERP e CRM
- > Viste complete delle informazioni rilevanti per la gestione

### Ulteriori informazioni alla pagina:

[www.elo.com/it/integrazione-di-soluzioni](http://www.elo.com/it/integrazione-di-soluzioni)





## Moduli, interfacce e app per dispositivi mobili

### **ELO Backup Server**

- › Semplice gestione dei documenti su memorie permanenti

### **ELO Barcode Module**

- › Indicizzate in modo automatizzato i documenti scansionati, assegnateli a un processo e archiviateli

### **ELO Business Logic Provider (BLP)**

- › Il middleware intelligente per processi globali

### **ELO COLD**

- › Acquisizione completamente automatizzata di grandi volumi di dati di stampa e spooling

### **ELO Connect (Android)**

- › Semplice trasferimento dei documenti dallo smartphone all'archivio ELO

### **ELO DocXtractor (DocX)**

- › Analisi intelligente ed elaborazione automatizzata dei documenti in entrata

### **ELO for Mobile Devices**

- › Lavorare in mobilità: sempre e ovunque

### **ELO Notebook Client**

- › Il bagaglio delle conoscenze aziendali

### **ELO Notes Server (SAND)**

- › Moderna gestione della posta elettronica per IBM Notes

### **ELO QuickScan (iOS)**

- › Scansione e archiviazione di documenti in ELO con lo smartphone

### **ELO Replica**

- › Allineamento automatico dei dati tra più sedi

### **ELO for SAP® ERP**

- › Il pacchetto di soluzioni per l'integrazione di ELO nei sistemi SAP

### **ELO for SharePoint**

- › Due sistemi, un unico mondo

### **ELO XML Import**

- › Il turbo per importare in massa i dati

Venite a conoscere le svariate possibilità offerte dai nostri moduli supplementari e configurate **ELOprofessional 12** con un metodo sartoriale:

[www.elo.com/it/moduli-e-interfacce](http://www.elo.com/it/moduli-e-interfacce)







Soluzioni per le imprese ELO

# Le nostre soluzioni per le vostre divisioni specializzate

I processi quotidiani della vostra azienda sono la base su cui sviluppiamo le nostre soluzioni di best practice: scoprite le **ELO Business Solutions**.

**ELO Business Solutions nella pratica**

# Strategie di digitalizzazione nell'attività quotidiana

Chi si propone di digitalizzare interamente la propria azienda deve affrontare diverse sfide. Ciò può avvenire con l'aiuto di soluzioni standard dall'elevato grado di perfezionamento, che possano essere impiegate in modo molto rapido e semplice nelle divisioni specializzate.

Proprio qui entrano in gioco le nostre soluzioni su misura: le **ELO Business Solutions**. Offrono approcci di best practice standardizzati con cui i singoli reparti dell'azienda possono essere digitalizzati in modo mirato. Con ELO, ad esempio, potete ottimizzare la gestione del personale, la fatturazione, la gestione dei contratti e molto altro affidandovi a soluzioni preconfigurate per le imprese ELO.

Le nostre soluzioni digitali per i reparti tecnici sono l'integrazione perfetta della piattaforma **ELOprofessional**, poiché basate su una tecnologia comune. Così nulla più impedisce di digitalizzare l'azienda in modo completo ed esaustivo.



**Così, oggi, si trovano le persone giuste: con ELO HR Recruiting**

- > Processi di assunzione automatizzati
- > Comodo trasferimento dei dati dei candidati
- > Sistema di valutazione e classificazione completo
- > Rispetto dei requisiti legali di sicurezza e protezione dei dati

**Ulteriori informazioni alla pagina:**

[www.elo.com/it/recruiting](http://www.elo.com/it/recruiting)





**Tutti i reparti dell'azienda usufruiscono di soluzioni di best practice immediatamente applicabili – ogni giorno, dal ricevimento dei clienti alla fatturazione fino al reparto personale. Il seguente esempio illustra la facilità con cui questo processo si può svolgere in modo digitale con l'aiuto delle ELO Business Solutions preconfigurate.**

Una Team Leader della contabilità, in accordo con i suoi superiori, vuole aprire le candidature per una nuova posizione lavorativa. Innanzitutto si informa, nella community della conoscenza aziendale realizzata con **ELO Knowledge**, sui processi di assunzione di personale nell'azienda. Nella banca dati della conoscenza scopre che può pubblicare la sua richiesta di personale semplicemente in ELO cliccando su «Registrazione necessità di personale».

Cliccando su «Registrazione necessità di personale» avvia un processo di candidatura digitale con **ELO HR Recruiting**. Il superiore approva la richiesta di personale inoltrando i requisiti al reparto personale. Qui, ricevuta l'approvazione, viene redatta un'offerta di lavoro adeguata e pubblicata nei portali di ricerca di lavoro collegati.

Da quel momento in poi arrivano le candidature online per la posizione offerta. Le candidature vengono ricevute ed elaborate con **ELO HR Recruiting**. Dopo la verifica dei documenti di candidatura,

#### Moderna gestione della conoscenza con ELO Knowledge

- > Condividere le conoscenze con tutta l'azienda
- > Promuovere le idee insieme
- > Trovare rapidamente le informazioni
- > Strutturare un portale delle conoscenze
- > Motivare i collaboratori

#### Ulteriori informazioni alla pagina:

[www.elo.com/it/knowledge](http://www.elo.com/it/knowledge)

la Team Leader e i suoi superiori decidono quali candidati invitare a un colloquio di presentazione. Per la corrispondenza con i candidati, **ELO HR Recruiting** mette a disposizione modelli e-mail personalizzabili. Ciò consente di prendere appuntamento per il colloquio di presentazione in modo semplice, rapido e professionale.

Il giorno del colloquio di presentazione, il candidato viene accolto da una grande schermata di benvenuto all'ingresso – la gestione visitatori digitale **ELO Visitor** garantisce fin da subito

#### Entrate nel futuro digitale con ELO Visitor

- > Comoda pianificazione delle visite
- > Benvenuto personalizzato
- > Badge personalizzati per i visitatori
- > Elenchi dei visitatori aggiornati
- > Protezione dei dati garantita

#### Ulteriori informazioni alla pagina:

[www.elo.com/it/visitor](http://www.elo.com/it/visitor)



una prima impressione positiva e professionale. I collaboratori della reception sono preparati al meglio per l'appuntamento, accolgono il candidato e producono un badge del visitatore personale.

Il colloquio di presentazione è stato molto soddisfacente e, dopo una valutazione, la Team Leader, in accordo con i suoi superiori, decide di assumere il candidato. Il reparto personale conclude il processo di candidatura con **ELO HR Recruiting** e avvia un processo personalizzato di onboarding. Grazie a **ELO HR Personnel File**, i dati del candidato raccolti vengono riportati direttamente in un fascicolo digitale personale.

Tutti i documenti personali – indipendentemente dal formato – vengono conservati centralmente tra i fascicoli digitali del personale. Tra questi vi è anche il contratto di lavoro del nuovo collaboratore. Con la gestione dei contratti digitale **ELO Contract**, non solo il contratto viene generato automaticamente, ma anche gestito digitalmente per tutta la sua durata: dalla fine del periodo di prova all'età pensionabile, passando per gli anniversari di servizio: con **ELO Contract** il reparto personale ha sempre una panoramica di tutte le date rilevanti del contratto di lavoro del nuovo collaboratore. Ma non è tutto: oltre al contratto di lavoro,

### Nessuna clausola nascosta con ELO Contract

- > Controlling dei contratti e opzioni di analisi
- > Gestione centralizzata dei dati dei contratti
- > Pratiche visualizzazioni con calendario
- > Fascicolo contratti digitale
- > Gestione dei contratti a norma di legge

### Ulteriori informazioni alla pagina:

[www.elo.com/it/contract](http://www.elo.com/it/contract)

**ELO Contract** gestisce tutti gli altri contratti in un fascicolo centrale, che si tratti di contratti di leasing o di telefonia mobile per il cellulare aziendale. All'interno di **ELO**, il fascicolo dei contratti è collegato al fascicolo digitale personale, in modo che tutte le informazioni sul nuovo collaboratore siano sempre disponibili.

Oltre al cellulare aziendale, il nuovo collaboratore riceve un notebook ordinato dal reparto IT. Naturalmente, la fattura ricevuta dalla contabilità sarà elaborata automaticamente con la gestione fatture digitale **ELO Invoice**. Dalla rilevazione alla verifica della fattura, fino alla sua approvazione,

### Ripensare il lavoro del reparto personale con ELO HR Personnel File

- > Registrare e gestire in modo sicuro i dati del personale
- > Organigrammi a portata di clic
- > Chiaro controlling del personale
- > Integrazione nei sistemi HR esistenti
- > Garanzia del rispetto delle scadenze e della protezione dei dati

### Ulteriori informazioni alla pagina:

[www.elo.com/it/personnel-file](http://www.elo.com/it/personnel-file)



### Con ELO Invoice i conti tornano sempre

- > Elaborazione automatizzata delle fatture
- > Integrazione senza soluzione di continuità nel vostro sistema ERP
- > Controlling contabile e monitoraggio delle scadenze
- > Moduli per fatture chiari

#### Ulteriori informazioni alla pagina:

[www.elo.com/it/invoice](http://www.elo.com/it/invoice)

grazie a **ELO Invoice** l'intero processo di fatturazione si svolge con la massima efficienza in modo totalmente digitale.

Per poter lavorare subito in modo efficiente, il nuovo collaboratore deve frequentare una serie di corsi di formazione. Dal momento che gran parte di questi corsi per i nuovi collaboratori avviene mediante moduli di e-Learning, si può fare uso dell'ultimo ampliamento delle ELO Business Solutions: con la piattaforma di gestione digitale dei corsi di aggiornamento **ELO Learning**, tutti i contenuti dell'azienda vengono gestiti digitalmente. Il vantaggio è che il superiore può

avere costantemente una panoramica dei corsi che i collaboratori hanno già concluso e del livello di formazione raggiunto. Così la gestione della formazione è più efficace che mai.

Alla fine ne beneficia l'intera azienda: la Team Leader della contabilità può contare su un nuovo collega che, grazie ai processi aziendali digitali, acquisisce rapidamente familiarità con le proprie mansioni e si trova presto a suo agio nel nuovo ambiente di lavoro. E voi, come azienda, potete confidare su processi interni che, grazie a svariati automatismi, sono interamente digitalizzati. Così tanto voi quanto i vostri

collaboratori potete concentrarvi sulle attività principali: integrate in **ELOprofessional**, le ELO Business Solutions garantiscono processi efficienti all'interno dell'azienda.

### La formazione del futuro con ELO Learning

- > Gestione digitale dei contenuti per la formazione
- > Gestione chiara dei corsi di aggiornamento
- > Integrazione senza soluzione di continuità nelle soluzioni di HR
- > Utilizzo di elementi di social learning

#### Ulteriori informazioni alla pagina:

[www.elo.com/it/learning](http://www.elo.com/it/learning)





Ulteriori informazioni

## Venite a scoprire ELO



### Il partner giusto per le vostre esigenze

Con oltre 1.000 ELO Business Partner sparsi nei cinque continenti potete sempre contare sull'appoggio di un interlocutore competente e affidabile, ovunque siate.

[www.elo.com/it/partner-nel-mondo](http://www.elo.com/it/partner-nel-mondo)



### Sempre informati con i webinar di ELO

Partecipate ai nostri webinar gratuiti per conoscere direttamente dalla postazione di lavoro tutto ciò che c'è da sapere sulla gestione dei documenti e sull'Enterprise Content Management con ELO.

[www.elo.com/en/webinars](http://www.elo.com/en/webinars)





## I nostri clienti e le loro storie di successo

Sono parecchie le aziende di ogni dimensione e settore che lavorano in modo proficuo con i prodotti e le soluzioni ELO. Venite a scoprire i nostri clienti e le loro storie di successo con ELO.

[www.elo.com/it/referenze](http://www.elo.com/it/referenze)



## Conoscere ELO a uno dei tanti eventi

Partecipiamo a svariate fiere ed eventi nazionali e internazionali. Inoltre, organizziamo personalmente diverse manifestazioni, come il **Tour ECM ELO**, il **congresso specialistico sull'ECM di ELO** e non solo. Venite a trovarci!

[www.elo.com/it/eventi](http://www.elo.com/it/eventi)



# ELOprofessional 12

Software per Enterprise Content Management

ELO® è disponibile presso:

—|

|—

—|

|—

## Italia

ELO Digital Office Italia S.r.l.  
Via Borgogna 2  
20122 Milano, Italia  
elo-italia@elo.com

## Svizzera

ELO Digital Office CH AG  
Industriestr. 50b  
8304 Wallisellen, Svizzera  
info@elo.swiss

## Austria

ELO Digital Office AT GmbH  
Leonfeldner Strasse 2-4  
4040 Linz, Austria  
info@elo.at

## Germania

ELO Digital Office GmbH  
Tübinger Strasse 43  
70178 Stoccarda, Germania  
info@elo.com



Ulteriori informazioni alla pagina:  
[www.elo.com/it/eloprofessional](http://www.elo.com/it/eloprofessional)

ELO®, ELOprofessional®, ELOenterprise®, ELOoffice® ed ELO ECM-Suite® sono marchi registrati di ELO Digital Office GmbH in Germania e/o altri Paesi. SAP®, SAP NetWeaver® e SAP S/4HANA® sono marchi registrati di SAP e delle aziende del Gruppo SAP in Germania e altri Paesi; Microsoft®, Windows® ed Excel®, PowerPoint®, SharePoint® sono marchi registrati di Microsoft Corporation negli USA e/o in altri Paesi. Altri nomi di aziende, prodotti o servizi potrebbero essere marchi di altri produttori. Inoltre, questa pubblicazione contiene informazioni di carattere generale e non vincolante, pertanto non sostituisce la consulenza personale. Le informazioni contenute nella presente pubblicazione sono soggette a variazioni anche senza preavviso. In particolare, le caratteristiche tecniche e le funzioni potrebbero variare da Paese a Paese. Per informazioni aggiornate relative a software ELO®, condizioni contrattuali e prezzi rivolgersi alle società ELO® e ai partner commerciali di ELO® e/o ai partner ELO® Channel. Le informazioni relative al prodotto riflettono lo stato attuale. L'oggetto e la portata dei servizi sono definiti esclusivamente dai singoli contratti. ELO® non assicura né garantisce il rispetto delle disposizioni di legge in merito a prodotti e altri servizi. Il cliente è responsabile del rispetto delle disposizioni di sicurezza e di tutte le disposizioni applicabili del diritto nazionale e internazionale. Sono possibili variazioni, errori ed errori di stampa. La ristampa e la duplicazione, anche parziale, sono consentite solo previa approvazione scritta di ELO Digital Office GmbH. © Copyright ELO Digital Office GmbH 2019-2020. Tutti i diritti sono riservati | Articolo n.: A012-PP-IT | 20200331

