

**Bosse**

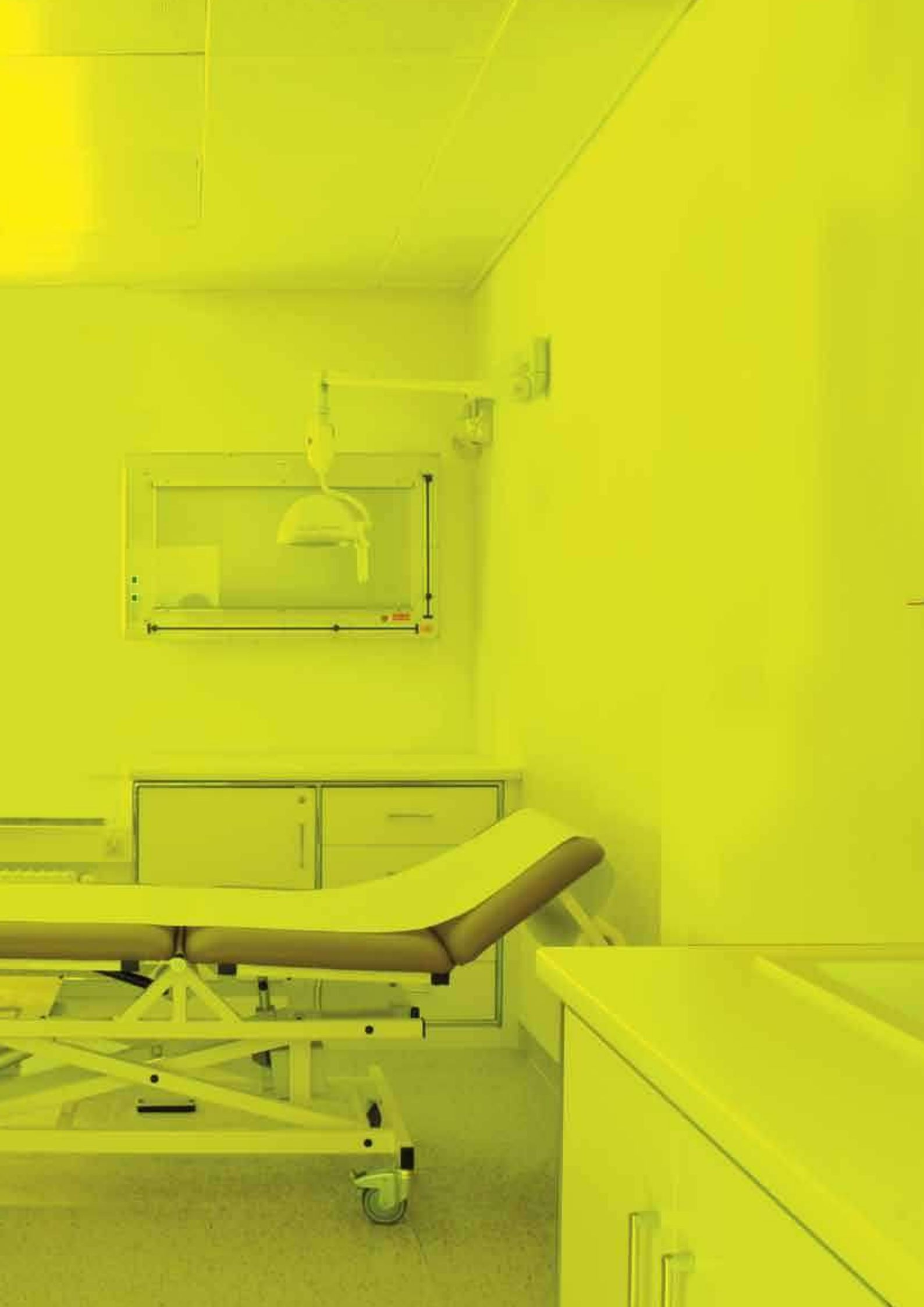
# MEDICAL + HEALTH CARE

**ESAMI. DIAGNOSI. DOCUMENTAZIONI.**

*CONTROLLI. CURA DELLE **PERSONE.***

**EXAMEN. DIAGNÓSTICO. DOCUMENTACIÓN.**

*INTEGRAR LA TÉCNICA. CUIDAR DE LAS **PERSONAS.***



# IDEALE PER MEDICO E PAZIENTE! ¡IDEAL PARA MÉDICO Y PACIENTE!



*In foto/Referencia: Clinica/Hospital/Barmherzige Brüder  
Località/Lugar: Regensburg/Germania/Alemania  
Arredamento/Mobiliario: sistema di mobili  
modul space/Sistema de mobiliario modul space  
Produttore/Fabricante: Bosse  
Commerciale/Ventas: Dauphin HumanDesign® Group*









*In foto/Referencia: Clinica/Hospital/Barmherzige Brüder  
Località/Lugar: Regensburg/Germania/Alemania  
Arredamento/Mobiliario: sistema di mobili  
modul space/Sistema de mobiliario modul space  
Produttore/Fabricante: Bosse  
Commerciale/Ventas: Dauphin HumanDesign® Group*



**FUNZIONE E  
DESIGN AL SERVIZIO  
DELLA MEDICINA./  
FUNCIONALIDAD Y  
DISEÑO AL SERVIZIO  
DE LA MEDICINA.**



Come devono essere i mobili di sistema al servizio della medicina e dell'assistenza sanitaria? Senza dubbio funzionali. Ogni cosa deve essere accessibile e al posto giusto. Ma anche belli e utili. Perché i mobili devono servire al paziente e aiutarlo sulla via della guarigione. Questo Bosse lo sa.

¿Cómo debe ser el mobiliario modular para la asistencia médica y sanitaria? Naturalmente funcional. Ya que todo debe estar al alcance y en el lugar adecuado. Pero también elegante y útil. Ya que los muebles deben servir al paciente y ayudarlo a sentirse cada vez mejor. Bosse lo sabe.

*In foto/Referencia: Clinica/Hospital/Barmherzige Brüder  
Località/Lugar: Regensburg/Germania/Alemania  
Arredamento/Mobiliario: sistema di mobili  
modul space/Sistema de mobiliario modul space  
Produttore/Fabricante: Bosse  
Commerciale/Ventas: Dauphin HumanDesign® Group*

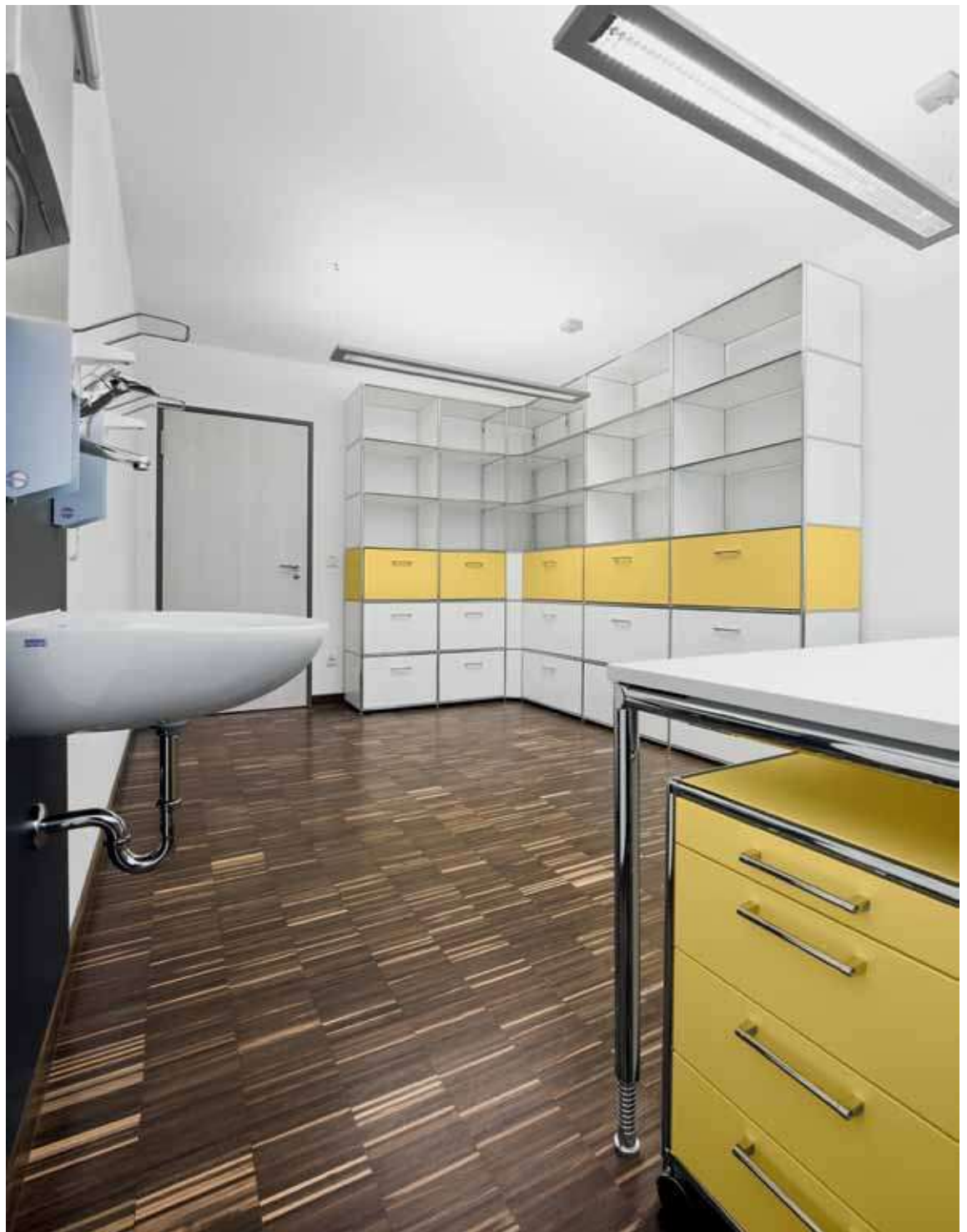





*In foto/Referencia: Klinikum rechts der Isar der TU München  
Località/Lugar: Monaco/Múnich/Germania/Alemania  
Arredamento/Mobiliario: sistema di mobili modul space/  
Sistema de mobiliario modul space  
Produttore/Fabricante: Bosse  
Commerciale/Ventas: Dauphin HumanDesign® Group*



**Perfetto dall'inizio alla fine./  
Perfecto de principio a fin.**







**PULITO.  
ORDINATO.  
LIMPIO.  
ORDENADO.**

*In foto/Referencia: Clinica/Hospital/Barmherzige Brüder  
Località/Lugar: Regensburg/Germania/Alemania  
Arredamento/Mobiliario: sistema di mobili  
modul space/Sistema de mobiliario modul space  
Produttore/Fabricante: Bosse  
Commerciale/Ventas: Dauphin HumanDesign® Group*



ORGANIZZAZIONE  
**SISTEMATICA.** / ORDEN  
LOGICO Y **SISTEMÁTICO.**





*In foto/Referencia: Praxis Dr. Schubert  
Località/Lugar: Kiel-Holtenau/Germania/Alemania  
Arredamento/Mobiliario: sistema di mobili  
modul space/Sistema de mobiliario modul space  
Produttore/Fabricante: Bosse  
Commerciale/Ventas: Dauphin HumanDesign® Group*



Cosa conta veramente? I dettagli. E l'interazione dei singoli elementi. Perché solo così si ottiene un'organizzazione sistematica senza trascurare il lato pratico delle cose. Anche in questo campo Bosse è all'avanguardia: una progettazione intelligente assicura la massima funzionalità. Il design classico e moderno trasmette la professionalità che ci si aspetta in un simile ambiente.

¿De qué depende? De los detalles. Y de la interacción de cada uno de los elementos. Ya que sólo así se consigue un orden adecuado, sin perder de vista la parte práctica de las cosas. Bosse también presta aquí un buen servicio. Una exhaustiva planificación proporciona la máxima funcionalidad. El diseño clásico a la par que moderno transmite el nivel de profesionalidad que se espera de un médico.



**chiodoni**1957

**Chiodoni Luigi SA**

Via Moncucco 1

CH-6900 Lugano

091 966 88 44

[info@chiodoni.ch](mailto:info@chiodoni.ch)